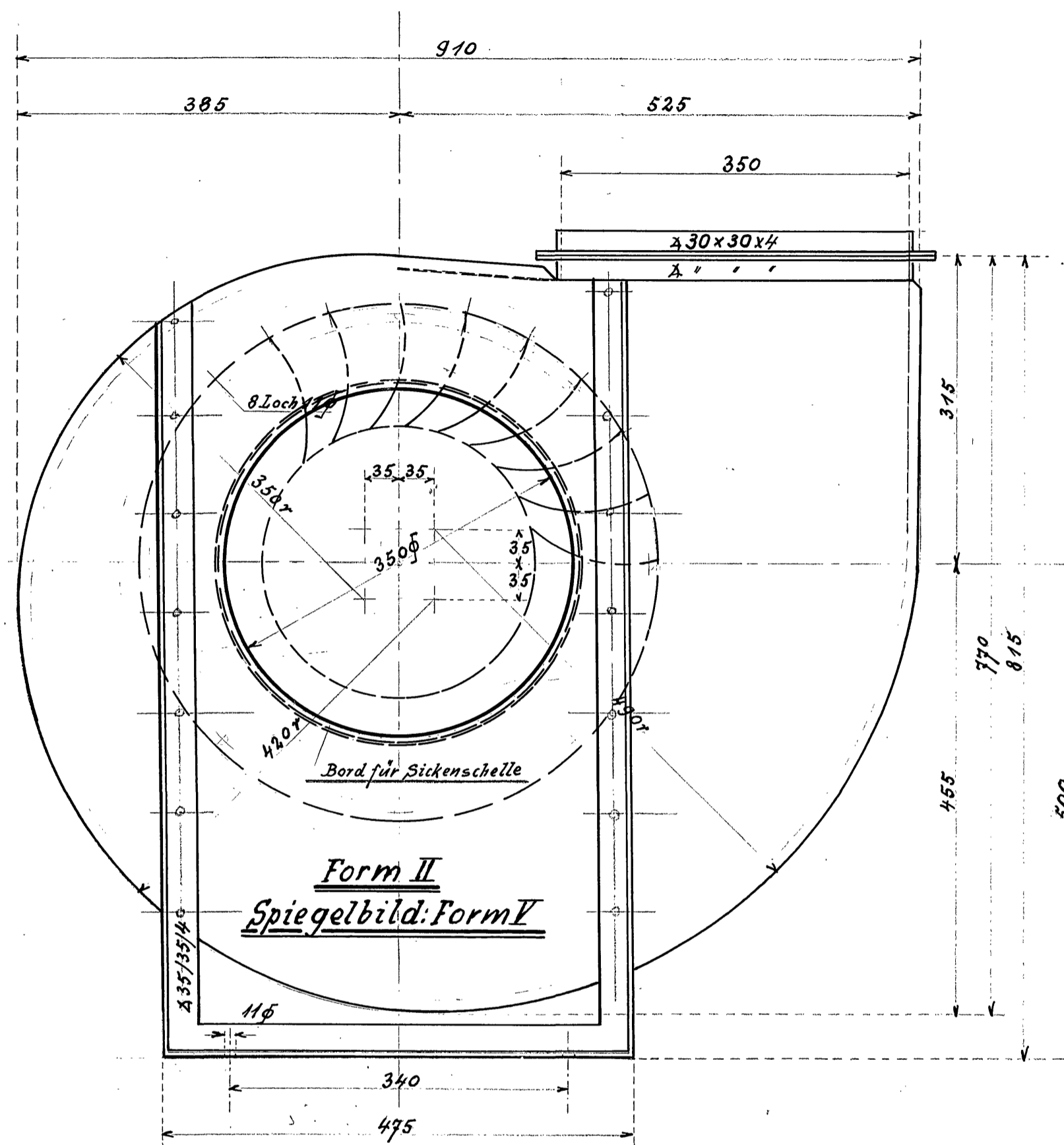
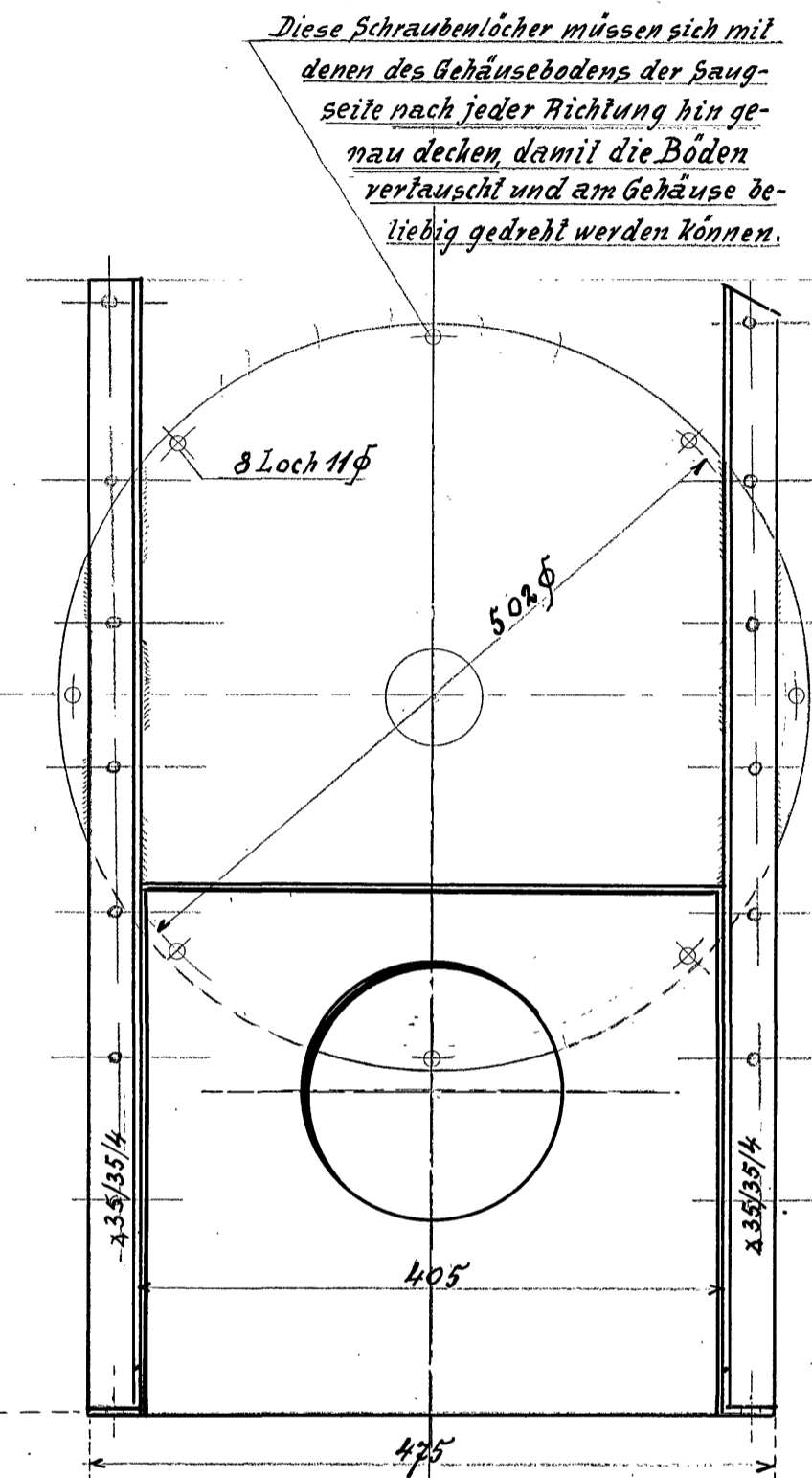


Zu beachten: Die Abmessungen des Motorbockes richten sich in jedem Einzelfalle nach dem zur Verwendung kommenden Motor.



Ansicht von der Saugseite

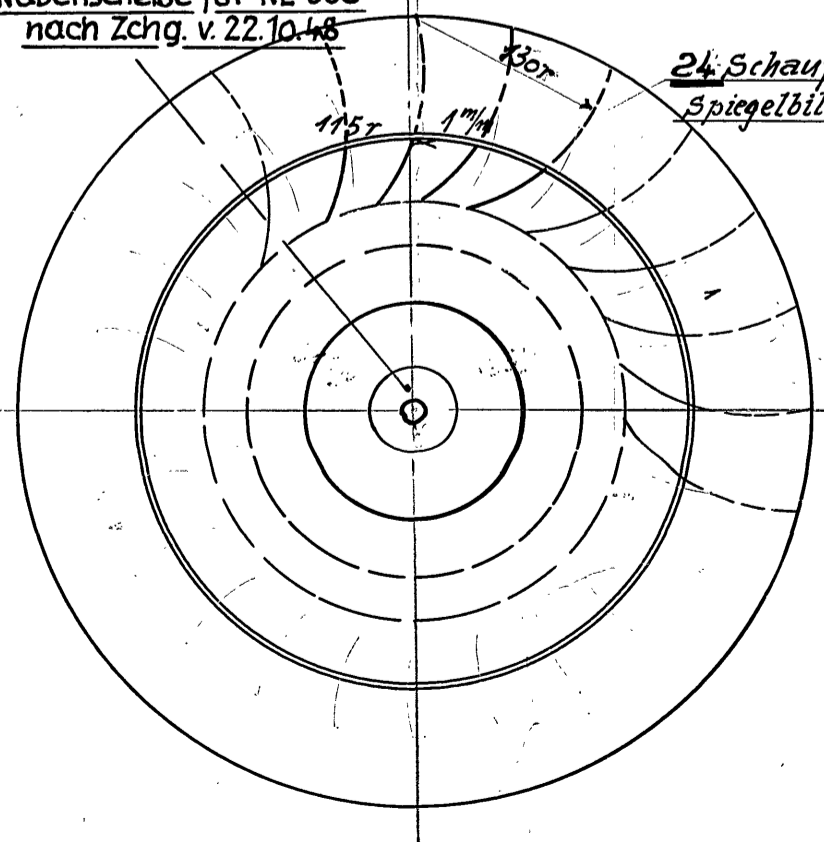


Ansicht von der Motorseite

Diese Schraubenlöcher müssen sich mit denen des Gehäusebodens der Saugseite nach jeder Richtung hin genau decken, damit die Böden vertauscht und am Gehäuse beliebig gedreht werden können.

Nabenscheibe für NE 350 nach Zchg. v. 22.10.48

24 Schaufeln vorwärts gekrümmt
Spiegelbild: rückwärts gekrümmt



			3			
			2			
			1			
Stückzahl	Benennung und Bemerkung	Teil	Zehng. Nr. Lag. Nr.	Werkstoff u. Rohmaße	(Bezeichnung f. Modelle u. dgl.)	(Gewichtsangaben)
Gezeichnet	Datum	Name	<p style="text-align: center;">Gustav Blenk Gewerbehygienische und Lüftungstechnische Anlagen</p>			
Geprüft	20.1.39	Blanke				
Normgepr.						
Maßstab	1:5		<p style="text-align: center;">Niederdruck-Ventilator 350 m³/m Saugöffnung.</p>			<p>Ersatz für</p> <p>Ersetzt durch</p>